

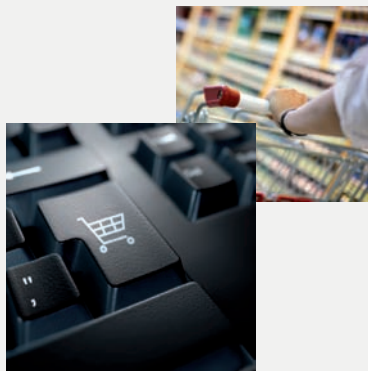
>> SAP RETAIL >> OFFICE WORLD

## OFFICE WORLD GOES SAP MIT retailsolutions

Office World führt alles, was das Büro des Klein- und Mittelbetriebes sowie das Home Office benötigt. Ein kostengünstiges Betriebskonzept und grosse Beschaffungsmengen ermöglichen niedrige Verkaufspreise. Die Schwerpunkte des Sortiments sind Büromaterial, Papier, Geräte und Computer mit Zubehör sowie Büromöbel. Sämtliche Artikel – insgesamt über 20.000 – sind in den Fachmärkten übersichtlich präsentiert und können sofort mit nach Hause genommen werden. Kompetente Beratung ist sichergestellt. Die Artikel sind auch im Direktversand verfügbar und können bequem per Katalog, Fax, Telefon oder via Internet bestellt und innerhalb von 24 Stunden bezogen werden.

### Der grosse Schnitt ist erfolgt

Mit der SAP-Einführung sind jetzt alle IT-Systeme von Office World auf einer einzigen Plattform zusammengeführt. Damit ist Office World die erste Handelsunternehmung der Migros, die an den Online-Shop von SAP angebunden ist und über eine integrierte Customer Service Center – Lösung verfügt.



Mit der Anbindung an SAP hat Office World jetzt die nötige technische Entwicklung nachgeholt. Durch die Umstellung ist Office World nun in der Lage, seinen Kunden in allen Vertriebskanälen einen umfassenden Service zu garantieren.

Neuerdings sind im Online-Shop Bonusprogramme, Gutscheine und die Ca-deau Card kompatibel. Zudem kann der Kunde sofort alle gängigen Zahlungsmittel (PlusCard, Fremdkreditkarten etc.) einsetzen. Dank der SAP-Anbindung wird auch die Synergie zwischen dem Online-Shop und den Filialen erhöht. Bei Reklamationen können im Online-Shop bezogene Artikel problemlos in den Filialen retourniert werden. Im Service-Bereich kann Office World zudem neu über das Customer Service Center den Kunden bedienen.



### Unternehmenszahlen

Office World gehört zum Migros Konzern. Migros ist mit über 83.000 Mitarbeitern einer der grössten Arbeitgeber und grosser SAP Kunde in der Schweiz. Im Jahr 2010 erwirtschaftete der MIGROS Konzern einen Umsatz von über 25 Mrd. CHF.

Office World hat in den vergangenen Jahren ein rasantes Wachstum hinter sich. In 22 Filialen mit einer Verkaufsfläche von 15.060 qm, 8.500 Produkten und 274 Mitarbeitern wurden im Jahr 2010 130 Mio. CHF erwirtschaftet.

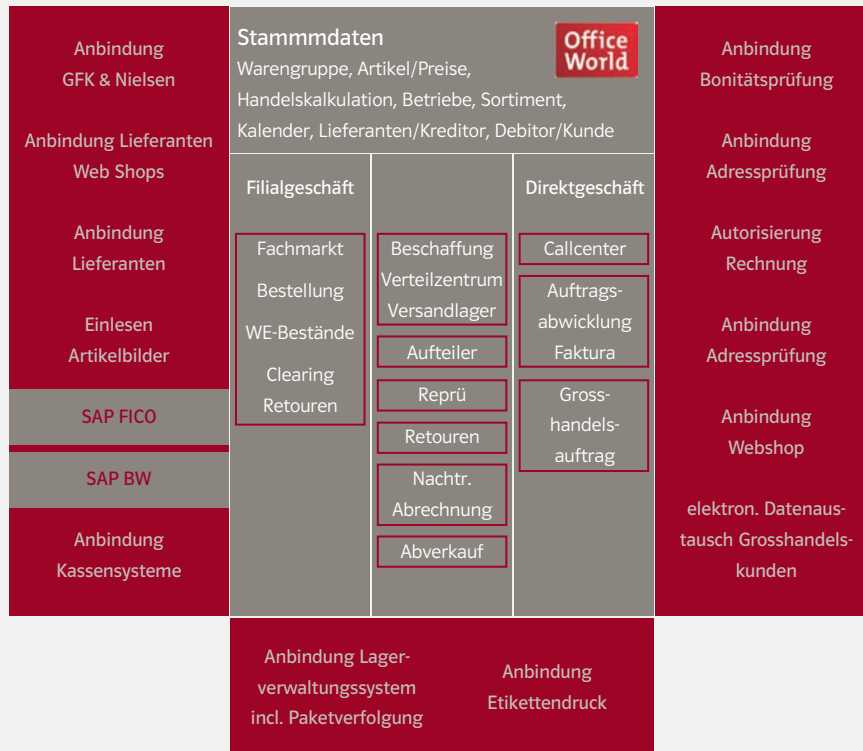
**Office World AG**  
Altstetterstrasse 149  
CH-8048 Zürich

T +41 844 822 816  
F +41 844 822 817

[www.officeworld.ch](http://www.officeworld.ch)

## SAP Retail für Office World

■ SAP-Systeme ■ Umsysteme & Schnittstellen



„Mit der SAP Anbindung kann unsere Multichannel- Strategie endlich vollumfänglich gelebt werden.“

Matthias Baumann / Unternehmensleiter Office World

## Kontakt

retailsolutions AG  
Baarerstrasse 86  
CH-6302 Zug

T +41 41 711 0930  
F +41 41 710 4733

kontakt@retailsolutions.ch  
www.retailsolutions.ch

retailsolutions GmbH  
Science Park 2  
D-66123 Saarbrücken

T +49 681 959 2871  
F +49 681 959 2873

kontakt@retailsolutions.de  
www.retailsolutions.de

## Highlights der SAP Lösung:

- Call Center im SAP Retail integriert
- WEB Shop-Anbindung
- Grosshandel komplett mit elektronischem Datenaustausch
- POS Upload via SAP BI Pipe
- SAP BI zur Auswertung
- Einsatz T-Rex zur Schnellsuche
- Einsatz RWD Infopack zur Dokumentation
- XI (PI) zur Datendrehscheibe von allen Schnittstellen
- Mini WM zur Lagersteuerung
- Web Services für Web Shop, Kreditkarten etc.
- Kreditkartenabwicklung
- Bonitätsabfrage beim Kunden
- Bilder im Artikelstamm
- Best of Preis in Kalkulation

## Beste Geschäftsbedingungen

Wenn es um branchenspezifische Lösungen für den Handel und die Konsumgüterindustrie geht, sind wir der richtige Ansprechpartner. Sowohl mittelständische als auch grosse Unternehmen profitieren von unserer Branchenkompetenz und unserer langjährigen Erfahrung als SAP ServicePartner. Wir vereinen Geschäftsprozesse und Technologien zur perfekten Symbiose.